

ÄLYKKÄÄT LUKITUSRATKAISUT

Soveltuvuus

Älykkäät lukitusratkaisut soveltuvat erityisesti suuriin kohteisiin, joissa käyttäjien vaihtuvuus on suurta ja kulkuoikeuksien hallinnointi on työlästä. Tyypillisiä kohteita ovat suuret koulut, sairaalat, kylpylät ja toimistot. Järjestelmässä voi olla myös henkilökohtaisia kaappeja.

Reaaliaikainen järjestelmä

Älykkäässä lukitusjärjestelmässä kulkuoikeuksien muutokset päivittyvät heti kaikille lukoille automaattisesti. Käyttäjien lisääminen tai poistaminen ei vaadi aikaa vievää kävelyä kaapin luokse, vaan se voidaan tehdä kätevästi selainpohjaisella sovelluksella. Avaimen hukkaaminen ei siis edellytä enää kallista lukkosepän käyntiä.

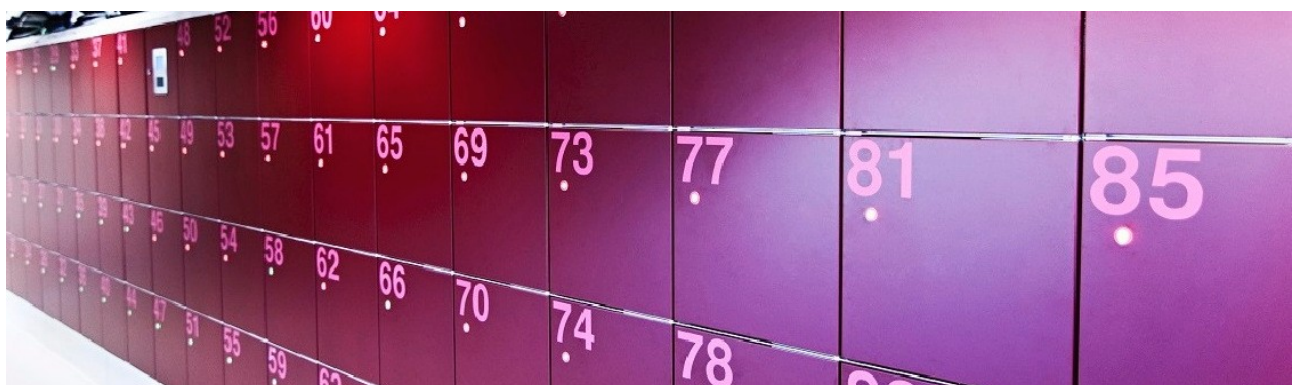
Järjestelmästä saadaan myös ajantasainen tieto kaappien lukituksen tilasta, käyttöasteesta ja käyttäjistä. Järjestelmä mahdollistaa kaappien dynaamisen käytön, jolloin käyttäjällä ei ole omaa henkilökohtaista kaappia vaan hän voi varata sen hänelle sopivammasta paikasta. Tällöin kaappeja tarvitaan vähemmän mikä tuo huomattavaa säästöä kokonaiskustannuksissa.

Hallinnointi

Järjestelmä pystyy lukemaan käyttäjätiedot asiakkaan jo olemassa olevasta käyttäjärekisteristä mikä voidaan tarvittaessa ajastaa tapahtumaan vaikka päivittäin. Tällöin kaikki muutokset käyttäjissä päivittyvät automaattisesti järjestelmään ja lähteneiden käyttäjien käyttöoikeus päättyy. Kaapit eivät jää enää käyttämättä eikä hukkuneiden avaimien tilalle ole tarvetta tilata uusia.

Avaimet

Yleensä avaimena käytetään etäluettavaa RFID-avainkorttia. Järjestelmä on yhteensopiva yleisempien RFID-teknologioiden kanssa, jolloin pystytään hyödyntämään jo olemassa olevia avainkortteja.



Hyödyt

Useamman lokeron varauksen esto

Järjestelmä mahdollistaa helpon ja joustavan oikeuksien hallinnan, jolloin voidaan estää useamman kaapin varaus samanaikaisesti. Tarvittaessa voidaan oikeuksia muuttaa lokeroryhmäkohtaisesti.

Pienet ylläpitokustannukset

Enää ei avaimen hukkumisen takia tarvita kallista lukkosepän käyntiä vaan avainkortti voidaan poistaa helposti järjestelmästä. Järjestelmä on johdotettu, jolloin pattereiden vaihtoa ei tarvita.

Vähemmän kallista lattiapinta-alaa

Älykäs lukitusjärjestelmä mahdollistaa kaappien dynaamisen käytön, jolloin kenelläkään ei ole omaa henkilökohtaista kaappia käytössään. Työpaikoissa, joissa koko henkilökunta ei ole samanaikaisesti paikalla, voidaan rakentaa vähemmän kaappeja ja täten säästää lattiapinta-alassa.

Olemassa olevien käyttäjätietojen hyödyntäminen

Järjestelmään pystyy tuomaan käyttäjätiedot muista ohjelmistoista, jolloin riittää vain yhden käyttäjätietorekisterin ylläpito. Tuonti voidaan automatisoida ja ajastaa, jolloin muutokset päivittyvät automaattisesti.

Olemassa olevien avaimien käyttäminen

Käyttäjällä on vain yksi avainkortti, joka toimii niin kulunvalvonnassa kuin kaappijärjestelmässä. Kortin tiedot on luettavissa käyttäjätietorekisteristä. Varmista yhteensopivuus myynnistämme.

Ajastustoiminto

Ajastustoimintojen ansiosta lukot saadaan aukeamaan automaattisesti, jolloin kukaan ei pysty varaamaan kaappia sallittua pidemmäksi aikaa tai käytön jälkeen vahingossa lukkoon jääneet kaapit saadaan asiakkaiden käyttöön.

Toimintaperiaate valittavissa

Järjestelmän toimintaperiaatteeksi voidaan valita joko kertakäyttöinen tai jatkuva. Kertakäyttöistä käytetään kohteissa, jossa käyttäjät vaihtuvat ja jatkuva jos käyttäjillä on oma henkilökohtainen kaappi. Järjestelmässä voi olla vapaasti kummankin toimintaperiaatteen kaappeja.

Käyttöraportit

Järjestelmästä saadaan tieto kaappien käytöstä, jonka perusteella voidaan nähdä onko kaappeja oikea määrä kussakin paikassa. Tiedon perusteella kaappeja voidaan siirtää ja näin optimoida kaappien määrä kussakin kohteessa.

Kaukokäyttö

Ohjelmallisesti kaappi voidaan avata tai poistaa käytöstä, jolloin ei ole välttämätöntä mennä kaapin luokse.

Käyttö mistä tahansa päätteeltä

Selainpohjainen käyttöliittymä mahdollistaa järjestelmän hallinnoinnin miltä tahansa päätteeltä, jolta on pääsy järjestelmän serveriin.

Varashälytin

Järjestelmä antaa hälytyksen, jos ovi avataan luvatta

USB-lataus

Käyttäjä voi helposti ladata puhelimensa omalla USB-latausjohdolla

VECOS

Voit valita järjestelmään joko ovilukijan tai keskitetyn lukijan. Keskitetty lukija sopii kohteisiin, joissa on isoja kaappiryhmiä samassa paikassa ja kävelymatka lukijalta kaapille jää lyhyeksi. Ovilukija kannattaa valita kohteisiin, jossa samanaikainen käyttäjämäärä nousee suureksi tai käyttäjät haluavat itse valita vapaan kaapin.

Vecosin lukko on push-to-open-tyyppinen eli ovea pitää painaa, jotta se aukeaa. Tämä toiminto lisää turvallisuutta, kun lukija on kauempana ovesta. Lukossa on lisäksi vakiona kaapin valaistus ja USB-lataus tabletin tai puhelimen latausta varten. Tämä on erittäin toivottu ominaisuus erityisesti kouluissa.

Vecos järjestelmät

V1

V1-järjestelmässä on keskitetty lukija, joka on varustettu kosketusnäytöllä.

Järjestelmän käyttö on erittäin helppoa. Käyttäjä näyttää avainkorttiaan lukijalle, jolloin järjestelmä näyttää näytöllä kaapin numeron. Tämän jälkeen kaappi on avattavissa ovea painamalla.

Järjestelmä valitsee käyttäjän kaapin eikä siihen voi vaikuttaa. Tämän etuna on, että kaappeja käytetään tasaisesti eikä vain osa lokeroista ole käytössä.

Lukitseminen

1. Käyttäjä lukee avainkortin lukijassa
2. Järjestelmä näyttää oven numeron
3. Käyttäjä avaa oven painamalla ovea sisäänpäin
4. Käyttäjä sulkee kaapin

Avaus

1. Käyttäjä lukee avainkortin lukijassa
2. Järjestelmää kysyy pidetäänkö lokero vai luovutetaanko se
3. Käyttäjä avaa oven painamalla ovea sisäänpäin

V2

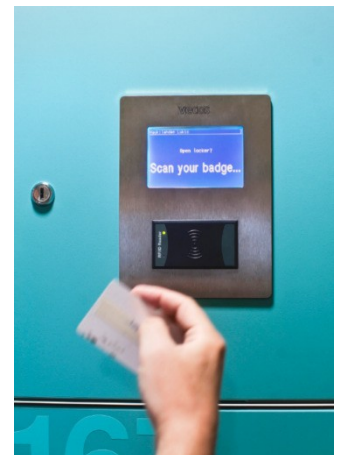
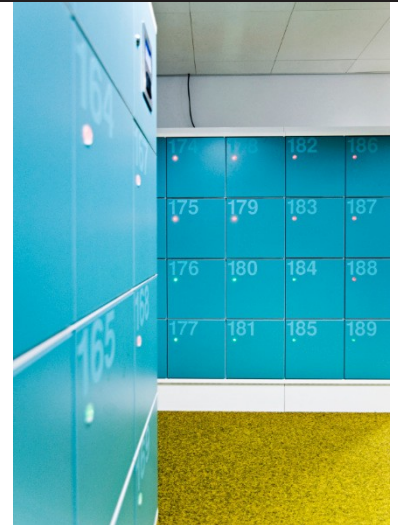
V2-järjestelmässä on lukija jokaisessa ovesta, jolloin ovi avataan avainkorttia näyttämällä lukon päällä. Jokaisessa ovesta on havainnollinen valo, josta näkee helposti onko kaappi varattu vai vapaa.

Lukitseminen

1. Käyttäjä lukee avainkortin oven lukijassa
2. Käyttäjä avaa oven painamalla ovea sisäänpäin
3. Käyttäjä sulkee oven. Valo muuttuu punaiseksi

Avaus

1. Käyttäjä lukee avainkortin oven lukijassa
2. Käyttäjä avaa oven painamalla ovea sisäänpäin
3. Käyttäjä sulkee oven. Valo muuttuu vihreäksi



Vecos hallintaohjelmat

Vecosin järjestelmään voi valita joko SmartAccess tai Releezme ohjelman. Järjestelmä toimii myös itsenäisesti, jolloin ohjelmistoa ei tarvita. Tällöin ei tosin voida rajoittaa käytettäviä RFID-tunnisteita tai eikä hallita lokeroita etänä.

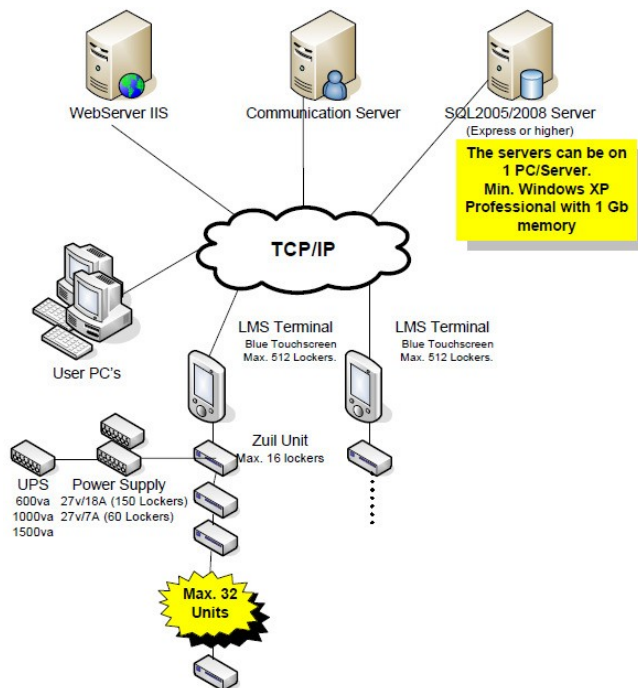
SmartAccess

SmartAccess-ohjelmisto on monipuolinen ja helppokäyttöinen, millä pystyy helposti hallinnoimaan järjestelmän toimintoja. Se asennetaan aina asiakkaan serverille tai tietokoneelle.

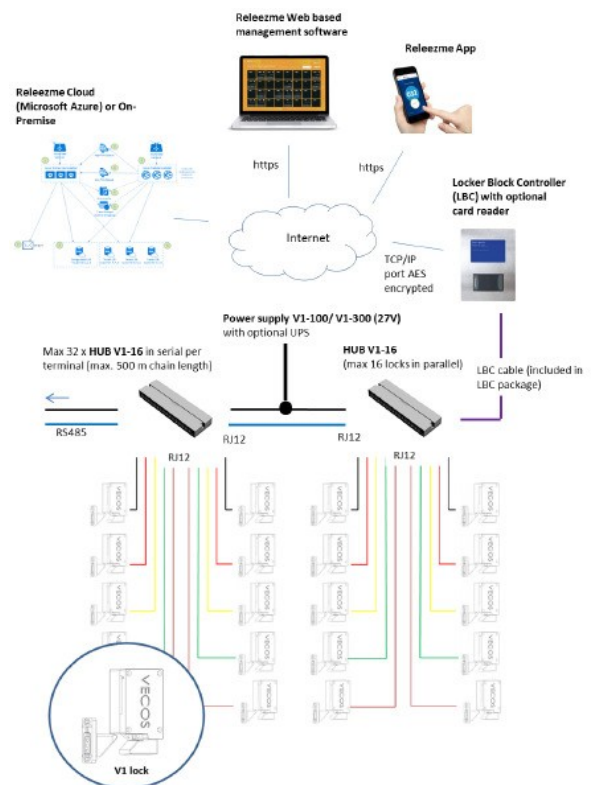
Releezme

Uusi Releezme-ohjelma tarjoaa mahdollisuuden pilvipohjaiseen palveluun, jolloin asiakkaan ei tarvitse huolehtia ohjelman ja serverin ylläpidosta. Yhtenä uutena ominaisuutena ohjelma tarjoaa mahdollisuuden käyttää matkapuhelinta avaimena, jolloin kaapin aukaisu ja lukitseminen tehdään suoraan matkapuhelimesta. Tämä edellyttää matkapuhelimen linkittämistä järjestelmässä hyväksytyyn avainkorttiin.

Ohjelmisto tarjoaa myös monipuoliset mahdollisuudet kaappi- ja käyttäjäryhmien oikeuksien hallintaan. Ryhmille voidaan määrittää oikeuksia ja automaattisia ajastuksia ryhmä kohtaisesti.



SmartAccess



Releezme

METRA

Metran älykkäät lukitusjärjestelmät voidaan varustaa keskitetyllä tai ovilukijalla. Keskitetty lukija on edullinen vaihtoehto ja soveltuu useimpiin kohteisiin. Ovilukijalla varustetussa lukossa oleva valo näyttää onko kaappi varattu, mikä helpottaa löytämään vapaan kaapin.

Järjestelmän toimintaperiaatteeksi voidaan valita joko kertakäyttöinen tai jatkuva. Kertakäyttöistä käytetään kohteissa, jossa käyttäjät vaihtuvat ja jatkuvaa toimintaperiaatetta jos käyttäjillä annetaan oma henkilökohtainen kaappi.

Metran lukko on pop-to-open tyyppinen eli ovi aukeaa automaattisesti lukon avautuessa.

Metra järjestelmät

ELS

ELS on tarkoitettu kohteisiin, jossa käyttäjät voivat valita itse vapaan kaapin. Vapaat kaapit ovat auki, joten käyttäjän on helppo löytää vapaa kaappi. Järjestelmä sopii kohteisiin, jossa käyttäjät vaihtuvat kuten oppilaitoksissa, uimahalleissa, kuntosaleissa ja toimistoissa, joissa työntekijöillä ei ole omaa kaappia.

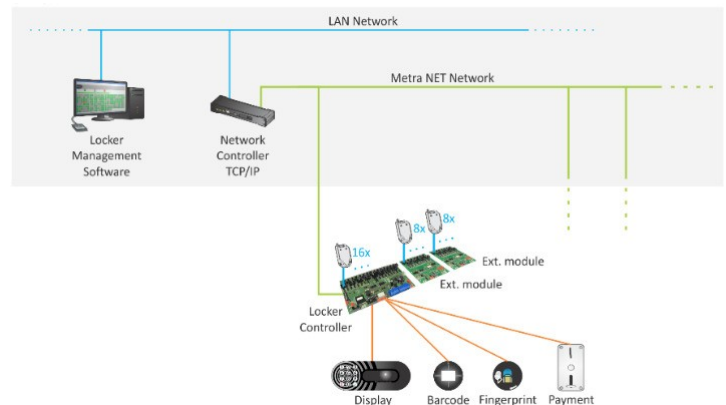
Järjestelmä on varustettu keskitetyllä lukijalla, joita voidaan sijoittaa tarpeen mukaan jokaiseen kaappiryhmään. Yhdellä lukijalla voidaan ohjata maksimissaan 32 lukkoa. Lukija on mahdollista saada myös integroidulla näppäimistöllä. ELS toimitetaan Locker Management ohjelmistolla.

Lukitseminen

1. Käyttäjä valitsee vapaan, auki olevan kaapin
2. Käyttäjä sulkee kaapin
3. Käyttäjä lukee avainkortin lukijassa (n. 10 s aikaa)
4. Lukko lukittuu

Avaus

1. Käyttäjä lukee avainkortin lukijassa
2. Ovi aukeaa automaattisesti



ELS NET

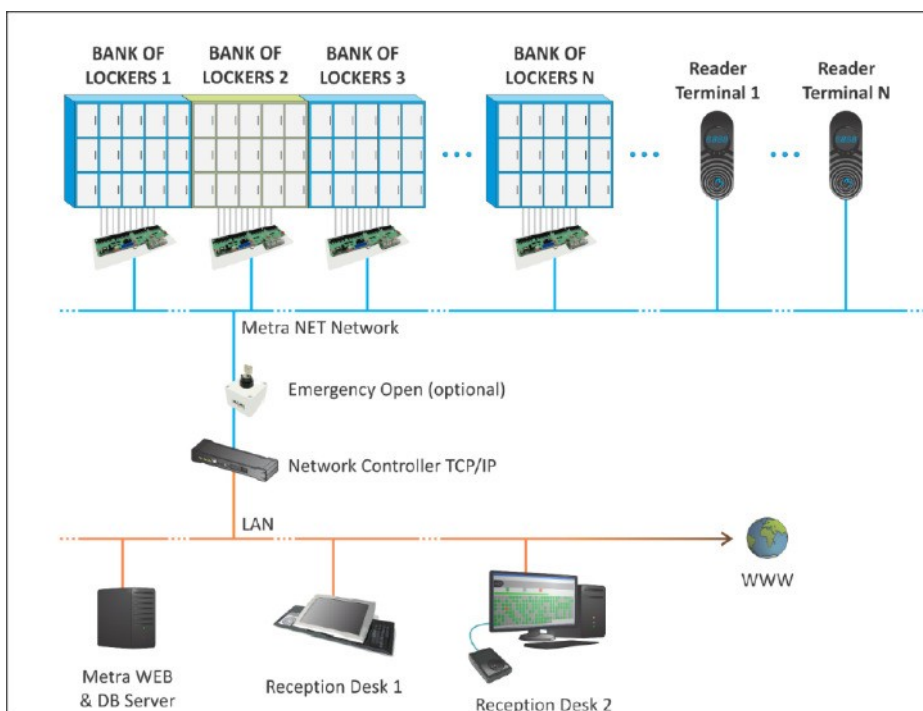
ELS NET on tarkoitettu kohteisiin, joissa jokaiselle käyttäjällä annetaan oma kaappi käyttöön. Aika voi olla päivä tai vaikka useampi vuosi. Metra POS tai ELS NET Client ohjelmistolla voidaan antaa oikeuksia käyttäjille halutun pituiseksi ajaksi. Toinen vaihtoehto on tuoda käyttäjätiedot henkilöstörekisteristä ja lisätä tiedostoon kullekin henkilölle oma kaappi. Tällöin käyttöoikeus säilyy kunnes tiedot poistetaan rekisteristä

Järjestelmä on varustettu keskitetyllä lukijalla, joita voidaan sijoittaa tarpeen mukaan jokaiseen kaappiryhmään. Yhdellä lukijalla voidaan ohjata rajattomasti lukkoja mutta käytettävyyden kannalta lukija ei saa olla liian kaukana kaapista. Lukija on mahdollista saada myös integroidulla näppäimistöllä.

ELS NET toimitetaan Locker Management ohjelmalla sekä tarvittaessa ELS POS tai ELS NET Client ohjelmalla

Käyttö

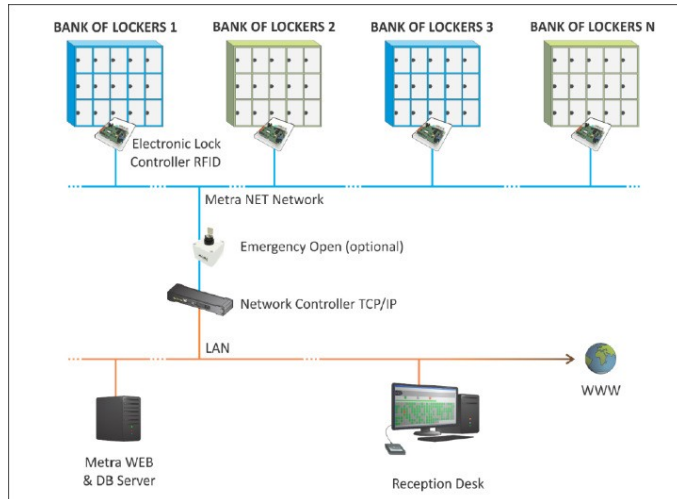
1. Käyttäjälle annetaan oikeudet haluttuun kaappiin
2. Käyttäjä näyttää korttia lukijaan
3. Kaapin ovi aukeaa automaattisesti
4. Käyttäjä sulkee oven, jolloin lukko lukittuu



ELS NET DOT

ELS NET DOT on varustettu ovilukijalla, jossa on varaustilanteen näyttävä valo. Järjestelmä voidaan ohjelmoida joko jatkuvaan tai kertakäyttöiseen toimintaan. Jatkuvaan tilassa käyttäjillä on oma henkilökohtainen kaappi ja kertakäyttöisessä kaapin käyttäjät vaihtuvat.

Vapaat ovet voivat olla auki tai kiinni.

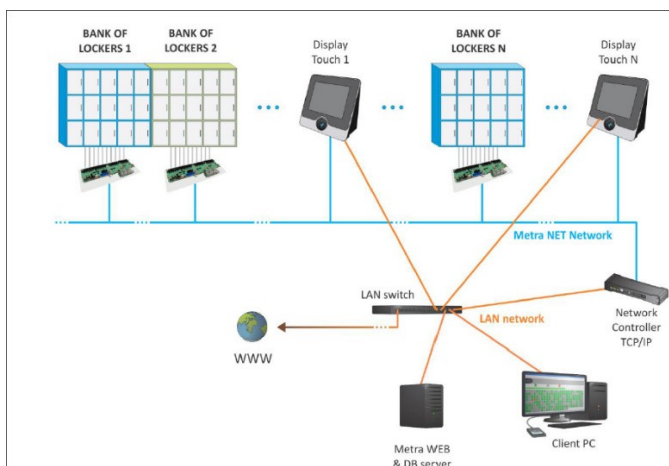
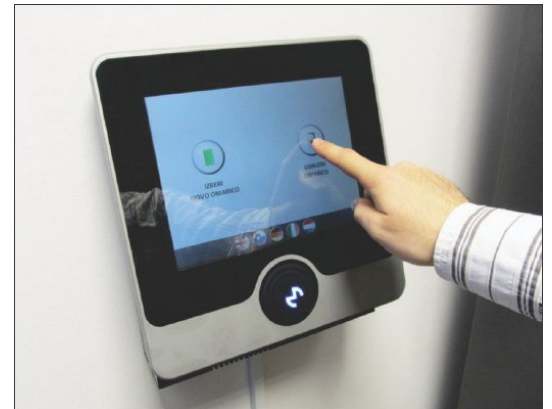


ELS Assign Touch NET

Järjestelmässä on helppokäyttöinen kosketusnäytöllä varustettu pääte missä on keskitetty lukija. Järjestelmä antaa käyttäjälle automaattisesti vapaan kaapin mutta tarvittaessa käyttäjä voi valita hänelle sopivan kaapin.

Pääteessä on RFID-lukija mutta tarvittaessa voidaan käyttää myös numerokoodia tai siihen voidaan liittää myös viivakoodinlukija.

Järjestelmään voidaan valita käyttötarkoitukseen sopiva ohjelmisto.



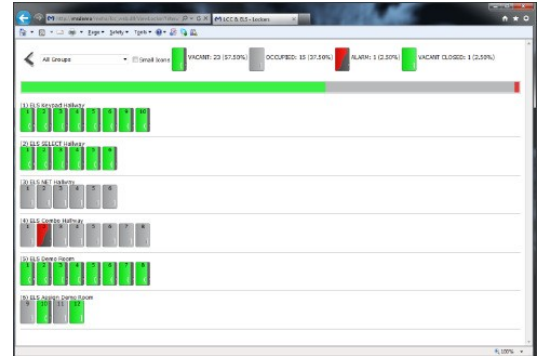
Metra ohjelmistot

Voit valita käyttötarkoitukseen sopivan ohjelmiston Metran monipuolisesta valikoimasta. Ohjelmia käytetään selaimella, joten niitä voidaan käyttää mistä tahansa laitteelta, jolla on pääsy serverille, jolle ohjelmisto on asennettu.

Metra Locker Management

Ohjelmistolla hallitaan järjestelmän asetuksia, käyttäjiä ja kaappien käyttöä. Sillä voidaan helposti nähdä kaappien varaustilanne ja voidaan katsoa kuka on kaappia käyttänyt. Samasta näkymästä voidaan myös avata kaappi etänä vain nappia painamalla.

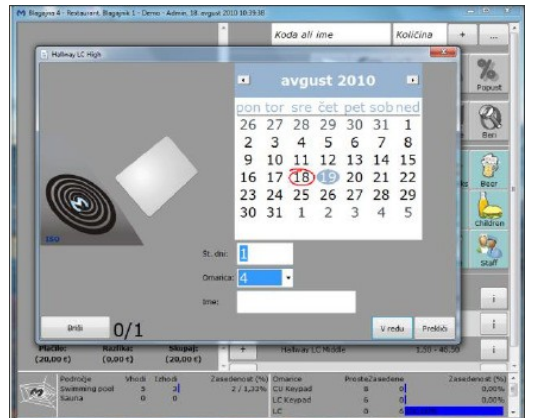
Samalla ohjelmistolla voidaan hallita asiakkaan kaikkia lukitusjärjestelmiä riippumatta niiden sijainnista.



Metra POS

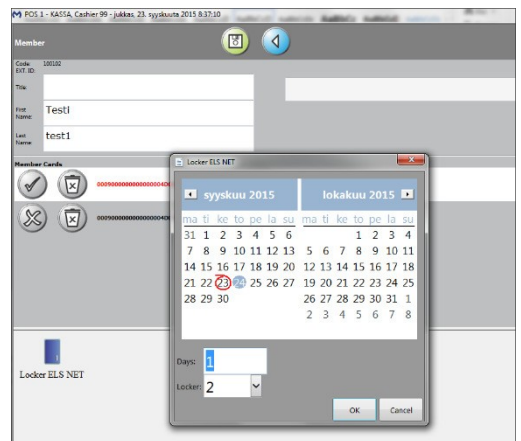
POS-ohjelmisto sopii erityisesti kohteisiin, joissa käyttäjille annetaan eripituisia käyttöoikeuksia. Ohjelmalla valitaan viimeinen voimassaolopäivä ja lokeron numero, jonka jälkeen luetaan käyttäjän avainkortti.

Ohjelmissa on myös monipuoliset kassatoiminnot, joten erillistä kassajärjestelmää ei tarvita.



Metra ELS NET Client

ELS NET Client-ohjelmisto sopii erityisesti kohteisiin, joissa käyttäjille annetaan eripituisia käyttöoikeuksia mutta ei tarvita kassatoimintoja. Ohjelmalla valitaan viimeinen voimassaolopäivä ja lokeron numero, jonka jälkeen luetaan käyttäjän avainkortti.



TEKNISET TIEDOT

Toiminto	Vecos	Metra
RFID teknologia (osa vaatii erilliset lukijat)	ISO 14443 A+B (Mifare, Desfire, SmartMX, etc.), ISO 15693 (SONY FeliCa, HID iClass and all LEGIC advant, prime)	13.56 MHz (ISO15693 ISO14443 A/B) 125 – 134 kHz (Hitag 1, Hitag 2, Hitag S, EM Marin)
Toimintatavat	Kertakäyttö tai jatkuva tila. Muutettavissa jälkeinpäin. Valittavissa kaappikohtaisesti	Kertakäyttö tai jatkuva tila. Ei voi vaihtaa jälkeinpäin Valittava lukkokontrolleri kohtaisesti.
Keskitetyn lukijan toimintaperiaate	Kortti luetaan ensi lukijassa, jonka jälkeen avataan ovi. Järjestelmä valitsee kaapin	Ensin valitaan vapaa kaappi, jonka jälkeen kortti luetaan lukijassa. Käyttäjä voi valita itse kaapin. Assign Touch mahdollistaa kaapin valinnan
Ajastustoiminto	On	On
Ohjelmiston asennus	SmartAccess: paikallinen Releezme: pilvi tai paikallinen	Paikallinen tai pilvi
Lisenssi	SmartAccess: kertamaksu Releezme: Aloitus- + kuukausimaksu	Kertamaksu (ei sisällä päivityksiä)
Toiminta verkkokatkon aikana	Toiminta valittavissa. Lukitut ovet saadaan aukaistua.	Metra ELS toimii ilman verkkoyhteyttä. Muut vaativat yhteyden serveriin
Offline asennus	Kyllä (valittavissa)	Metra ELS
Murtohälytys	Kyllä	Kyllä
Raportointi	Kyllä	Kyllä
Etähallinta	Kyllä	Kyllä
Käyttätietojen tuonti	Kyllä. Mahdollista ajastaa	Kyllä. Mahdollista ajastaa
USB-lataus lukossa	Kyllä (0,6 A) (Saatavana erillinen lataus kaappiin)	Ei (Saatavana erillinen lataus kaappiin)
Valo kaapissa	Kyllä	Ei
Lukon tyyppi	Push to open (painettava ovea)	Pop to open (automaattinen aukaisu)
Keskitetty lukija	Kosketusnäytöllinen lukija	Valittavissa numeronäppäimistöllä tai ilman. Assign Touch kosketusnäytöllä